

PENSÉE DU JOUR N°23

LES HERMANNI EN EUROPE

Contrairement à ce que l'on peut croire, la *Testudo Hermanni Hermanni*, n'est pas exclusivement française, présente dans le Var et en Corse, on trouve aussi d'autres populations géographiques en Italie et en Espagne.

En Espagne, deux souches locales sont dénombrées en Catalogne (versant espagnol des Albères) et dans les îles Baléares (Majorque et Minorque), ces localités ont en commun l'haplotype H3 de leur ADN mitochondrial, pourtant morphologiquement différentes puisque les Alberoises sont foncées de carapace et de peau avec une VI est en grande partie noire (+ 80%) alors que les insulaires sont très jaunes. ; D'autre part les tortues de Minorque pourraient avoir une lointaine filiation avec les populations corse, Sarde ou Sicilienne, porteuses, elles aussi, de l'haplotype H5, sans pouvoir déterminer radicalement de laquelle de ces îles viennent les fondateurs.



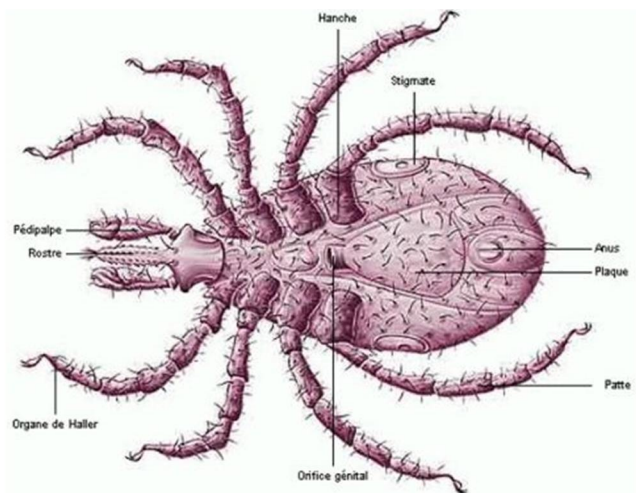
La péninsule Italienne héberge aussi plusieurs aires de répartition de *Testudo Hermanni*, (Ligurie, Basilicate, Toscane, Latium, Campanie, Pouilles, Molise, Calabre, Sarde, Sicile, Ombrie, Plaine du Pô, Abruzzes..) les spécimens sont peu référencés dans la Plaine du Pô car les deux sous espèces se croisent (*hermanni* et *boettgeri*) et beaucoup de sujets sont hybridés. En Toscane, il existe des différences dans la morphologie des *hermanni* présentes. Dans la partie septentrionale, leur carapace est allongée et légèrement aplatie, les couleurs très contrastées, elles présentent des taches noires bien définies sur fond jaune-orangé. (Taille maximale : 14 mâle-femelle - 16), au centre, elles sont de plus grosses tailles. En Sardaigne, c'est

PENSÉE DU JOUR N°24

LA TIQUE, UN PARASITE SOURNOIS POUR LA TORTUE

Attention aux tiques qui peuvent aussi s'attaquer aux tortues! Ce parasite sournois et dangereux n'est pas uniquement intéressé par le chien, le chat, les oiseaux et les rongeurs, la tortue peut également être infectée par ce petit hôte malveillant.

ce parasite hémato-phages se plante dans la peau de la tortue comme un harpon et contamine son sang. L'animal est abattu avec les yeux creux, c'est le début de l'infection.



Elle se loge dans les parties tendres de la tortue, pattes et cou, la quantité de sang ingurgité peut atteindre 50 à 200 fois son poids.

C'est à l'occasion d'un « repas » de la tique ou lors d'un essai de retrait de celle-ci qu'elle peut transmettre de graves maladies. Une fois contaminée, la tortue va manifester plusieurs symptômes tels que prostration, yeux creux, manque d'appétit. L'infection bactérienne affecte plusieurs organes et systèmes.

Pour retirer l'intruse, (il faut tourner la tique sur elle-même pour que la tête plantée vienne avec le corps), il faut utiliser uniquement un crochet à tique qu'on peut acheter en pharmacie ou dans une clinique vétérinaire qui est la seule méthode permettant d'avoir l'assurance de retirer le rostre de la tique planté dans la peau, il faut ensuite bien désinfecter la zone de piqure

là que l'on trouvera les plus gros spécimens, les mâles mesurent environ 16,5 cm, les femelles 20cms, exceptionnellement 21cms. Les gularies ont, très souvent, des traits noirs pas toujours symétriques. Elles ont en général 4 ongles aux pattes antérieures.

Malgré des caractéristiques divergentes d'une zone à l'autre, il faut avoir beaucoup de pratique pour les différencier. Seuls les tests génétiques sont 100% fiables car les caractéristiques morphologiques ne suffisent pas.



crédits photo n°4 "Allevamento Principe Testudo"

<https://www.facebook.com/Allevamento-Amatoriale-Principe-Testudo-1485675961674389/>

avec un antiseptique.

La tique donne la pyroplasmose, la maladie de Lyme, l'aéromonose, septicémique chez le reptile (*Aeromonas hydrophila*) ou la maladie des Corps d'Inclusions des Boïdés. qui sont fatales à la tortue!

Un dépistage minutieux fréquent pourra permettre d'éviter la catastrophe, il suffira d'examiner vos tortues de temps en temps pour contrôler la présence de cet acarien dangereux.

À ma connaissance, il n'existe pas de traitement préventif aux tortues, bien qu'un produit soit utilisé dans l'habitable des reptiles tels les serpents, il est déconseillé pour nos amies les tortues, il serait intéressant de poser la question à votre vétérinaire.



<https://www.facebook.com/groups/TurtleMania>