



## PENSÉE DU JOUR N°11

### TOUT SUR LA REPRODUCTION CHEZ LES TORTUES MÉDITERRANÉENNES

L'accouplement commence dès l'hibernation terminée, le mâle entame une parade nuptiale plutôt violente, en mordant la femelle, ce qui lui permet de l'immobiliser. Les Mâles Hermann poussent des petits cris similaires à des jouets en plastique pour enfants, au contraire des Graecas qui se contentent de souffler bruyamment.

Les mâles sont très actifs en été avec une petite baisse de libido au début du mois de juillet qui durera quelques semaines. La 1ère ponte de l'année a lieu en mai, la gestation dure env 3-6 semaines, avant de pondre la femelle est un peu nerveuse, elle s'alimentera beaucoup ou au contraire n'aura plus d'appétit. Elle commencera à chercher une zone de ponte confortable où elle se sentira à l'aise, pourra faire plusieurs essais en creusant le terrain, pour repartir plus loin.

Les femelles sont très conservatrices pour la date et le lieu de la ponte, si elles connaissent le terrain, il faudra s'attendre à ce qu'elles choisissent le même endroit et la même date de ponte que l'année précédente (+ ou - 5 jours). Il peut aussi se passer 1 à 15 jours entre le moment où se manifeste l'envie de pondre et le moment où elles se libèrent des œufs, enfin, il n'est pas rare de les voir creuser des heures pour finalement retourner se coucher tranquillement. Cependant, au-delà de 15 jours de tentatives sans succès, il faudra consulter rapidement un vétérinaire, il peut s'agir d'une rétention d'œufs. Le spécialiste fera une radio et si tel est le cas, un traitement à base d'injection d'ocytocine et de calcium sera mis en place.

La ponte peut avoir lieu, pour les plus jeunes, en fin de matinée, en milieu d'après-midi (en grande partie) et parfois en début de soirée ! La ponte contient un nombre très variable d'œufs selon les espèces et dure quelques heures. La femelle peut pondre 2 à 3 fois par été, la fécondité augmente avec l'âge de l'animal. Une fois après avoir pondu, la

## PENSÉE DU JOUR N°12

### DEUX DÉFINITIONS

TORTUE CRYPTODIRE :

On les nomme cryptodires car leur tête, lorsqu'elle se rétracte conserve son orientation initiale .

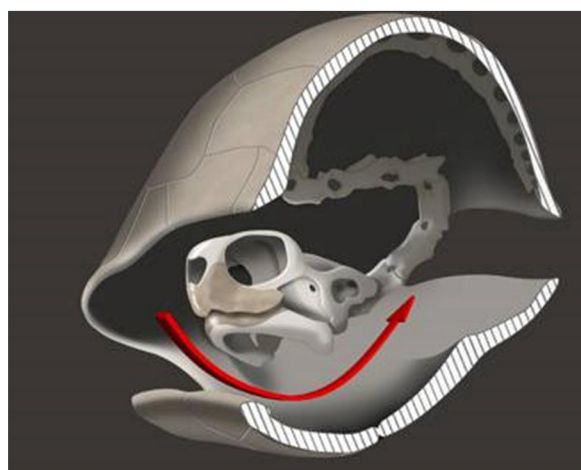
Exemple : Les Trachémys, les Hermanns, les graecas....

TORTUE PLEURODIRE :

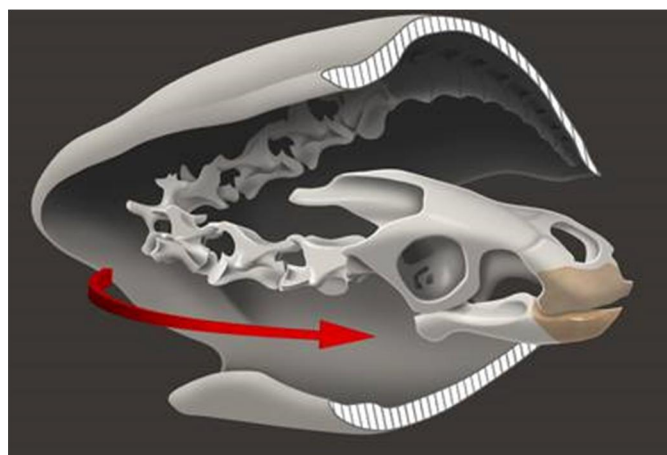
Dont le cou se replie en S dans un plan vertical.

Exemple : Les Emyduras, les pélomédusas....

TORTUE CRYPTODIRE :



TORTUE PLEURODIRE :



femelle est épuisée, elle a à peine la force de reboucher le trou et va aussitôt se coucher, sans plus jamais se soucier des œufs.

Si vous avez prévu une incubation artificielle, les œufs devront être prélevés dans les heures qui suivent, ne jamais retourner les œufs et les sortir du nid délicatement et en les dégageant avec les doigts, on pourra utiliser un pinceau (comme Champollion lol ) Ne jamais retourner les œufs ! L'embryon se noierait dans la masse vitelline et s'avorterait. L'incubation en incubateur dure env 60 jours pour les hermann, 72 pour les graecas. In natura, la durée d'incubation varie entre 90 et 120 jours, protégez les pontes contre les prédateurs en utilisant, par exemple, un petit grillage disposé autour du nid.

Le sexe des juvéniles est directement lié au facteur de la température d'incubation :

\*Température pivot: température correspondante à 50% de mâles, et 50% de femelles (32,5°)

\*ArrowExtremums: Températures les plus basses en incubation. On aura 100% de mâles (25-31°)

\*ArrowTRT: Températures de transition où la proportion des femelles ira en augmentant, suivant la hausse de la température.(33-33,5°)

Paramètres pour des hermanns, ils diffèrent légèrement d'une espèce à l'autre. (source : TORTUES DU MONDE)

Après l'accouplement, la femelle à la possibilité d'emmagasiner la semence du mâle dans des glandes appelées "spermathèque" pendant une période pouvant aller jusqu'à 6 ans, ce phénomène est appelé amphigonie retardée, elle est donc capable de pondre des œufs fertiles sans la présence d'un mâle.

La tortue est un ovipare, elle pond des œufs sans forcément être en contact avec un mâle, les œufs sont clairs, certaines femelles, cependant, ne pondront jamais.

Auteur : TURTLE MANIA-Merci de ne pas utiliser ce texte sur d'autres supports-merci!

